



# **PLA ESTRATÈGIC 2022-2025**

Montblanc, 23 de juny de 2022

**APRODISCA**

# Situació actual

## CANVIS INTERNS I EXTERNS

Pandèmia

Inflació

Crisi carburants

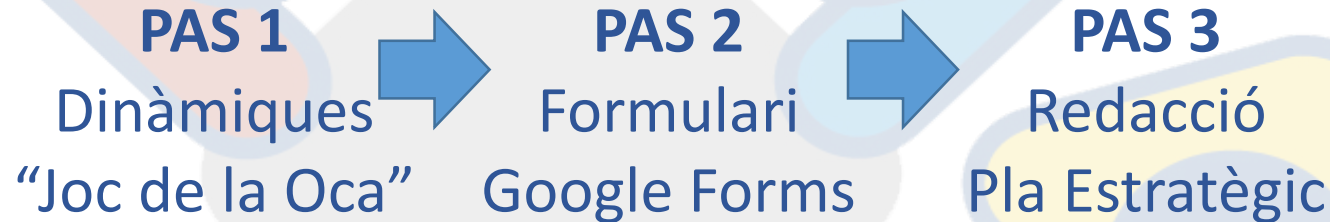
Noves tecnologies

Major consciència sobre la DI i MM

Nova gerència

*“El canvi no només és necessari a la vida, és la vida en sí mateixa” (Alvin Toffler)*

# Pla estratègic participatiu



## PARTICIPANTS

Personal (Tècnic i CET)  
Persones ateses SOI/SPL  
Junta d'APRODISCA

*Gràcies!*

**APRODISCA**

# Valors APRODISCA 10



*Com ha de ser una persona professional a APRODISCA?*

Intel·ligència emocional

Compromís amb la inclusió

Equilibri

Treball en equip

Vocació

Polivalència

Humanitat

Proximitat

Formació adequada

Capacitat pedagògica

# APRODISCA

# Reptes Estratègics pel Canvi

Perspectiva  
Financera i  
de Client



Productivitat i  
Creixement i  
Clients



Perspectiva  
de Processos  
Interns



Gestió Operativa,  
Innovació, Territori



Perspectiva  
d'Aprenentatge i  
Creixement



Capital Humà,  
Capital informatiu,  
Capital organitzatiu



En èpoques en què bufen vents de canvi,  
cal mantenir fermes les arrels i el tronc!

APRODISCA

# 5 Reptes Estratègics

**1** Millora de la qualitat de vida de les persones

Equip humà motivat, implicat, compromès i enfocat a la innovació

**2**

**3** Potenciar les línies de negoci i productes propis

Consolidació i millora de processos interns de treball

**4**

**5** Potenciar la presència al territori i la sostenibilitat

**APRODISCA**

**APRODISCA**

# ➤ Millora de la qualitat de vida de les persones



## Formació professionals:

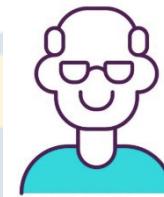
- Especialitzada en DI i MM
- Gestió de conflictes
- Gestió emocional

## Eines formatives grupals

A més a més ○ ○ ○



## Potenciar servei de lleure i activitats interactives Club social



## Llar Residència 3<sup>a</sup> Edat Informació prèvia jubilació

Millora de l'espai físic de treball del CET  
Elaboració projecte de vida encarat a l'autonomia  
Formació en drets  
Tallers a centres escolars i empreses

# APRODISCA

# 2

## Equip humà motivat, implicat, compromès i enfocat a la innovació

### Revisió Polítiques de Desenvolupament de Persones:

- Política salarial
- Desenvolupament professional
- Conciliació familiar

**Pla de comunicació interna.**

**Pla transversal de millora i innovació.**



# APRODISCA



# 3 Potenciar les línies de negoci i productes propis

## Pla de Màrqueting i Publicitat:

- Territori i els sectors de referència
- Internet i les xarxes socials



# APRODISCA

# 4 Consolidació i millora de processos interns de treball

**Pla de Formació Interna continu per l'ús de les eines de gestió:**

- Ofimàtica bàsica
- Eines internes de gestió (PGA, SAGE...)
- Eines de gestió de personal i equips

**Sistemes de col·laboració, coordinació i traspàs d'informació entre serveis i equips a través del PGA**



# APRODISCA

# 5 Potenciar la presència al territori i la sostenibilitat

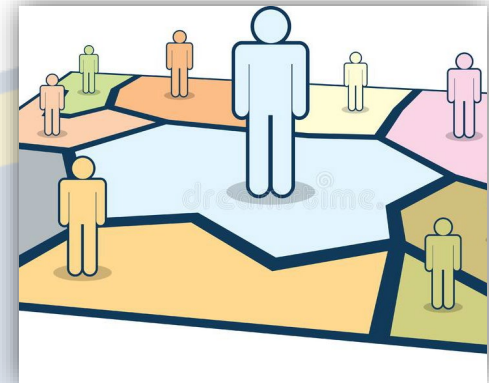
## Perspectiva de la inclusió social:

- Campanyes sensibilització
- Activitats socials al territori
- Potenciar la Inserció a l'Empresa Ordinària

## Més visibilitat empresarial, de negoci i productes

## Sostenibilitat:

- Autosuficiència energètica i energies renovables
- Estratègies sostenibles (3R's, cotxes elèctrics...)



# APRODISCA

SI ESTEM

*esperant*



EL MOMENT



PERFECTE

*és*

**ARA**

# CONCLUSIONS I EVIDÈNCIES IRREFUTABLES



“l'Esser humà és imperfecte”

“Aquesta imperfecció fa que cometi errors”

“L'error és inherent a l'esser humà”

“L'error conviu amb nosaltres des de que naixem”

“El primer error és no assumir els nostres errors.”

“Jo no he comès errors”

“L'error l'ha comès l'altre”

“No assumir un error implica tornar-lo a repetir amb pitjors conseqüències”.

“L'origen dels errors està en la falta de planificació.”

“A major planificació menors sorpreses”

“Planificar no vol dir no tornar a cometre errors”

“Però per molts dels imprevistos tindrem alternatives”

“Planificació + plans B = Risc moderat”

APRODISCA